

## Les documentaires sont classés...

- Par ordre alphabétique du titre du livre ?
- Par épaisseur ?
- Par ordre alphabétique du nom de l'auteur ?
- Par thème ?
- Par couleur ?
- Par collection ?



## Carnet du Bibliexplorateur v1.5

J.-Thomas Maillioux

## Chapitre 3 – Documentaires dans la brume

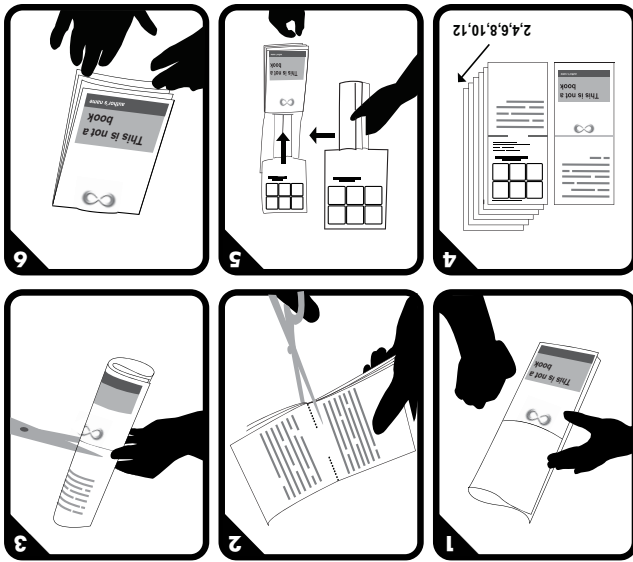
Beaucoup d'entre nous utilisent Internet pour leurs recherches personnelles ou pour le collège aujourd'hui. Mais savez-vous qu'avant de se jeter sur nos ordinateurs, vous pouvez fouiller dans nos documentaires pour vous faire une idée de ce à quoi vous vous attaquez ? C'est même une étape presque indispensable pour savoir faire la part des choses sur Internet !

Savez-vous faire le tri dans les propositions qui suivent en ouvrant grand les yeux en entourant les bonnes réponses ?

Nom de l'équipe :

Classe de l'explorateur :

Nom de l'explorateur :



made with [www.bookleeter.com](http://www.bookleeter.com) from proboscis

Carnet par J.Thomas Maillioux pour CDI**imagination.net**  
[\[http://www.cdimagination.net\]](http://www.cdimagination.net)  
 Photo de couverture : darrenstone  
[\[http://tinyurl.com/yebw3uv\]](http://tinyurl.com/yebw3uv)  
 Ce carnet est publié sous licence Creative Commons  
 Paternité/Non-Commercial/Partage à l'Identique.

2010-01-08

## Préface – Les aventuriers du Temple du Savoir

Vous venez d'échouer aux portes d'un lieu mystérieux – le CDI de votre collège ! On dit qu'il accueille les élèves de tous les horizons qui sont curieux de tout ce qui les entoure.

Mais cet endroit est aussi gouverné par des règles très strictes. Saurez-vous nous dire qui peut se rendre au CDI, quand et comment ? Entourez vos réponses ci-dessous.

- Accueille les adultes du collège
- Accueille les professeurs avec leurs classes
- Est ouvert aux vampires et autres extraterrestres
- Est ouvert 24h/24, 7 jours sur 7 !
- Est ouvert toute la semaine sauf le week-end
- Est ouvert tous les jours de la semaine sauf le Mercredi
- Ouvre en même temps que le collège
- Accueille les élèves en salle d'étude

**Le CDI du collège....**

## Chapitre 1 – Le roman des Baskerville

Votre prochaine aventure prend place au milieu des rayons où votre documentaliste a rassemblé pièces de théâtre, romans et poésies qui vous feront voyager aux quatre coins du monde et à travers toutes les époques – passé, présent comme futur !

Mais saurez vous-dire comment ces différentes oeuvres ont été classées ? Regardez attentivement les rayons et la tranche de chaque livre, et entourez les bonne réponses...

- Les romans, les pièces de théâtre et les recueils de poésie sont classés...**
- Par ordre alphabétique du titre du livre ?
  - Par date d'achat ?
  - Par ordre alphabétique du nom de l'auteur ?
  - Par ordre alphabétique du nom de l'auteur ?
  - Par couleur ?
  - Par la longueur du nom de l'auteur ?
  - Par type d'oeuvre ?

**Epligoue**

Vous avez des question à poser à votre documentaliste ? Notez-les au fur et à mesure qu'elles vous viennent, et vous pourrez les poser à la fin de votre aventure !

## Chapitre 2 - Le dictionnaire de la momie

On trouve dans les CDI plein de livres écrits en Français...Mais qui donnent parfois l'impression qu'on ne parle pas la même langue !

Pour mieux les comprendre, deux outils imbattable sont à votre service : les dictionnaires et encyclopédies !

Saurez-vous nous expliquer les différences entre les deux, et ce qu'on peut trouver dans les uns et les autres ?

Si oui, entourez vos réponses sur la page suivante !

**Les articles des dictionnaires et des encyclopédies sont classés par...**

- **Ordre chronologique**, les plus vieux mots ou personnages d'abord, les plus récents ensuite
- **Ordre alphabétique** : tous les mots et tous les personnages sont classés dans l'ordre alphabétique de leur orthographe
- **Tous ensemble** : Les noms communs et les noms propres sont réunis dans la même section du dictionnaire, sans séparation
- **Chacun chez soi**, les noms communs et les noms propres ont leurs propres catégories, séparés par une section de citations historiques